



# WLL180T-P474

WLL180

LICHTGELEIDERSSENSOREN

**SICK**  
Sensor Intelligence.



Afbeelding kan afwijken



### Bestelinformatie

Type	Artikelnr.
WLL180T-P474	6039618

**Bij levering inbegrepen:** BEF-WLL180 (1)

Meer apparaatuitvoeringen en accessoires → [www.sick.com/WLL180](http://www.sick.com/WLL180)

### Gedetailleerde technische specificaties

#### Kenmerken

<b>Apparaattype</b>	Lichtgeleidersensoren
<b>Apparaattype detail</b>	Standalone
<b>Afmetingen (B x H x D)</b>	10,5 mm x 34,6 mm x 71,9 mm
<b>Behuizingsvorm (lichtuittrede)</b>	Blokvormig
<b>Schakelafstand max.</b>	0 mm ... 1.000 mm (Zender-ontvangersysteem) <sup>1) 2)</sup>
<b>Schakelafstand</b>	0 mm ... 400 mm, Tastersysteem <sup>3) 4)</sup> 0 mm ... 850 mm, Zender-ontvangersysteem <sup>1) 2)</sup>
<b>Focus</b>	Ca. 65° <sup>5)</sup>
<b>Lichtsoort</b>	Infraroodlicht
<b>Lichtbron</b>	Led <sup>6)</sup>
<b>Openingshoek</b>	Ca. 65° <sup>5)</sup>
<b>Golflengte</b>	1.450 nm
<b>Instelling</b>	Menunavigatie Enkelvoudige teach-in-toets Kabel
<b>Weergave</b>	7-segmenten
<b>Display</b>	LED-statusindicatie / 2x 4-cijferig digitaal duaal display, Vereiste waarde (groene indicatie) en feitelijke waarde (rode indicatie) worden tegelijkertijd weergegeven, parameterweergave
<b>Bijzondere kenmerken</b>	Glasvezel-lichtgeleider nodig

<sup>1)</sup> Schakelafstand bij responstijd 8 ms. Reductie bij kortere responstijd (zie tabellen LL3/WLL180T).

<sup>2)</sup> LL3-TW01.

<sup>3)</sup> Tastgoed met 90% remissiefactor (in relatie tot standaardwit DIN 5033). Schakelafstand bij responstijd 8 ms. Reductie bij kortere responstijd (zie tabellen LL3 / WLL180T).

<sup>4)</sup> LL3-DW01.

<sup>5)</sup> Zie gegeven lichtgeleider LL3.

<sup>6)</sup> Gemiddelde levensduur: 100.000 h bij T<sub>U</sub> = +25 °C.

## Mechanisch/Elektrisch

<b>Voedingsspanning <math>U_B</math></b>	12 V DC ... 24 V DC <sup>1)</sup>
<b>Rimpel</b>	$\leq 10\%$ <sup>2)</sup>
<b>Stroomopname</b>	50 mA <sup>3)</sup>
<b>Schakeloutput</b>	PNP
<b>Aantal schakeloutputs</b>	1
<b>Type schakeling</b>	Helder-/donkerschakelend
<b>Schakeltype selecteerbaar</b>	Handmatig selecteerbaar
<b>Responstijd</b>	$\leq 16\ \mu\text{s}$ , $\leq 70\ \mu\text{s}$ , $\leq 250\ \mu\text{s}$ , $\leq 2.000\ \mu\text{s}$ , $\leq 8.000\ \mu\text{s}$ <sup>4)</sup>
<b>Schakelfrequentie</b>	31,2 kHz, 7,1 kHz, 2 kHz, 250 Hz, 62,5 Hz
<b>Tijdfunctie</b>	Zonder tijdvertraging Uitschakelvertraging Inschakelvertraging In- en uitschakelvertraging One-Shot
<b>Tijdvertraging</b>	Programmeerbaar, 0 ms ... 9.999 ms
<b>Input</b>	Multifunctionele input MF
<b>Aansluittype</b>	Stekker M8, 4-pins
<b>Beveiligingsschakelingen</b>	A <sup>5)</sup> B <sup>6)</sup> C <sup>7)</sup> D <sup>8)</sup>
<b>Beschermingsklasse</b>	III
<b>Gewicht</b>	20 g
<b>Materiaal behuizing</b>	Kunststof, ABS/PC
<b>Isolatieklasse</b>	IP50 <sup>9)</sup>
<b>Leveringsomvang</b>	Bevestigingshoek BEF-WLL180
<b>Omgevingstemperatuur bedrijf</b>	-25 °C ... +55 °C
<b>Omgevingstemperatuur magazijn</b>	-40 °C ... +70 °C
<b>UL-file-nr.</b>	NRKH.E300503 & NRKH7.E300503

1) +/- 10%.

2) Mag  $U_V$ -toleranties niet over- of overschrijden.

3) Onbelast.

4) Selecteerbaar.

5) A =  $U_V$ -aansluitingen ompoolbeveiligd.

6) B = in- en uitgangen ompoolbeveiligd.

7) C = interferentie-onderdrukking.

8) D = outputs overstroom- en kortsluitvast.

9) Bij correct ingestoken lichtgeleider LL3 en gesloten beschermkap.

## Veiligheidstechnische karakteristieken

<b>MTTF<sub>D</sub></b>	365 jaren
<b>DC<sub>avg</sub></b>	0 %

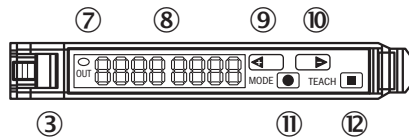
## Classificaties

<b>ECLASS 5.0</b>	27270905
<b>ECLASS 5.1.4</b>	27270905
<b>ECLASS 6.0</b>	27270905

<b>ECLASS 6.2</b>	27270905
<b>ECLASS 7.0</b>	27270905
<b>ECLASS 8.0</b>	27270905
<b>ECLASS 8.1</b>	27270905
<b>ECLASS 9.0</b>	27270905
<b>ECLASS 10.0</b>	27270905
<b>ECLASS 11.0</b>	27270905
<b>ECLASS 12.0</b>	27270905
<b>ETIM 5.0</b>	EC002651
<b>ETIM 6.0</b>	EC002651
<b>ETIM 7.0</b>	EC002651
<b>ETIM 8.0</b>	EC002651
<b>UNSPSC 16.0901</b>	39121528

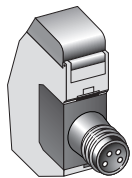
### Instelmogelijkheden

WLL180



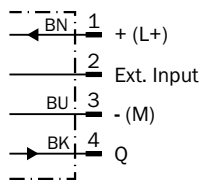
- ③ Vergrendeling van lichtgeleiders
- ⑦ Indicatie-LED oranje: brandt, als schakeloutput actief
- ⑧ Display numeriek 2 x 4-digit; groen: schakeldrempel, bedrijfsmodus; rood: actuele ontvangstwaarde, teach-in/functieparameter
- ⑨ Step-toets > (handmatige schakeldrempel: hoger resp. volgende functieparameter)
- ⑩ Step-toets > (handmatige schakeldrempel: lager resp. vorige functieparameter)
- ⑪ Mode/entertoets (programmeertoets)
- ⑫ Teach-in knop

### Aansluittype



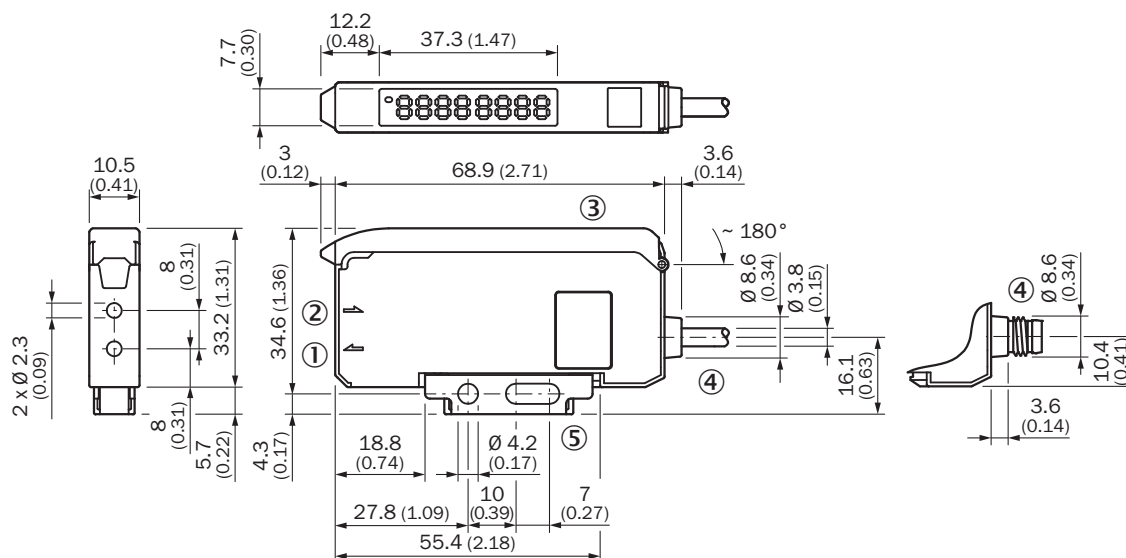
### Aansluitschema

Cd-134



### Maattekening (Afmetingen in mm (inch))


Stand-alone






- ① Zend-LED, montage lichtgeleider LL3 (zendervezel)
- ② Ontvanger, montage lichtgeleider LL3 (ontvangervezel)
- ③ Beschermkap ca. 180° opklapbaar
- ④ Aansluiting
- ⑤ Bevestigingshoek, bij levering inbegrepen

### Aanbevolen accessoires

Meer apparaatuitvoeringen en accessoires → [www.sick.com/WLL180](http://www.sick.com/WLL180)

	Korte beschrijving	Type	Artikelnr.
Diversen			
	<ul style="list-style-type: none"> <li>• <b>Aansluittype kop A:</b> Contactdoos, M8, 4-pins, recht, A-gecodeerd</li> <li>• <b>Aansluittype kop B:</b> Open kabeluiteinde</li> <li>• <b>Signaaltype:</b> Sensor-actuatorkabel</li> <li>• <b>Kabel:</b> 2 m, 4-draads, PVC</li> <li>• <b>Beschrijving:</b> Sensor-actuatorkabel, Niet geïsoleerd</li> <li>• <b>Toepassingsbereik:</b> Chemicaliën bereik</li> </ul>	YF8U14-020VA3XLEAX	2095888

	Korte beschrijving	Type	Artikelnr.
	<ul style="list-style-type: none"> <li>• <b>Aansluittype kop A:</b> Contactdoos, M8, 4-pins, recht, A-gecodeerd</li> <li>• <b>Aansluittype kop B:</b> Open kabeluiteinde</li> <li>• <b>Signaaltype:</b> Sensor-actuatorkabel</li> <li>• <b>Kabel:</b> 5 m, 4-draads, PVC</li> <li>• <b>Beschrijving:</b> Sensor-actuatorkabel, Niet geïsoleerd</li> <li>• <b>Toepassingsbereik:</b> Chemicaliën bereik</li> </ul>	YF8U14-050VA3XLEAX	2095889
	<ul style="list-style-type: none"> <li>• <b>Aansluittype kop A:</b> Contactdoos, M8, 4-pins, haaks, A-gecodeerd</li> <li>• <b>Aansluittype kop B:</b> Open kabeluiteinde</li> <li>• <b>Signaaltype:</b> Sensor-actuatorkabel</li> <li>• <b>Kabel:</b> 2 m, 4-draads, PVC</li> <li>• <b>Beschrijving:</b> Sensor-actuatorkabel, Niet geïsoleerd</li> <li>• <b>Toepassingsbereik:</b> Chemicaliën bereik</li> </ul>	YG8U14-020VA3XLEAX	2095962
	<ul style="list-style-type: none"> <li>• <b>Aansluittype kop A:</b> Contactdoos, M8, 4-pins, haaks, A-gecodeerd</li> <li>• <b>Aansluittype kop B:</b> Open kabeluiteinde</li> <li>• <b>Signaaltype:</b> Sensor-actuatorkabel</li> <li>• <b>Kabel:</b> 5 m, 4-draads, PVC</li> <li>• <b>Beschrijving:</b> Sensor-actuatorkabel, Niet geïsoleerd</li> <li>• <b>Toepassingsbereik:</b> Chemicaliën bereik</li> </ul>	YG8U14-050VA3XLEAX	2095963
Lichtgeleiders			
	LL3-TH08	LL3-TH08	5325978

## SICK IN ÉÉN OOGOPSLAG

SICK is één van de toonaangevende fabrikanten van intelligente sensoren en sensoroplossingen voor industriële toepassingen. Ons unieke aanbod van producten en services is de perfecte basis voor een veilige en efficiënte besturing van processen, voor de bescherming van mensen tegen ongevallen en het voorkomen van milieuverontreiniging.

Wij hebben uitgebreide ervaring in diverse uiteenlopende domeinen en kennen grondig de branchespecifieke processen en eisen. Zo kunnen wij met intelligente sensoren precies de oplossingen leveren die onze klanten nodig hebben. In onze testcentra in Europa, Azië en Noord-Amerika worden systeemoplossingen voor onze klanten getest en geoptimaliseerd. Dat alles maakt van ons een betrouwbare leverancier en R&D-partner.

Onze uitgebreide services vervolledigen ons aanbod. Met onze SICK LifeTime Services ondersteunen we u tijdens de gehele levenscyclus van de machine en zorgen we voor veiligheid en productiviteit.

**Dat is voor ons “Sensor Intelligence”.**

## WERELDWIJD BIJ U IN DE BUURT:

Contactpersonen en andere vestigingen → [www.sick.com](http://www.sick.com)