



# IQ40-15BUP-KK0

IQ Standard

INDUKTIVE NÄHERUNGSSSENSOREN

**SICK**  
Sensor Intelligence.



### Bestellinformationen

Typ	Artikelnr.
IQ40-15BUP-KK0	7902136

Weitere Geräteausführungen und Zubehör → [www.sick.com/IQ\\_Standard](http://www.sick.com/IQ_Standard)



### Technische Daten im Detail

#### Merkmale

<b>Bauform</b>	Quaderförmig
<b>Gehäusebauform</b>	Standardbauform
<b>Abmessungen (B x H x T)</b>	40 mm x 40 mm x 121 mm
<b>Schaltabstand <math>S_n</math></b>	15 mm
<b>Gesicherter Schaltabstand <math>S_a</math></b>	12,15 mm
<b>Einbau in Metall</b>	Bündig
<b>Schaltfrequenz</b>	20 Hz <sup>1)</sup> 55 Hz <sup>2)</sup>
<b>Anschlussart</b>	Klemmenanschluss mit M20-Verschraubung
<b>Ausgangsfunktion</b>	Öffner oder Schließer
<b>Schaltart Eigenschaft</b>	Verdrahtungsprogrammierbar
<b>Elektrische Ausführung</b>	AC/DC 2-Leiter
<b>Schutzart</b>	IP65 <sup>3)</sup>

<sup>1)</sup> AC.

<sup>2)</sup> DC.

<sup>3)</sup> Nach EN 60529.

## Mechanik/Elektrik

<b>Versorgungsspannung</b>	20 V AC/DC ... 250 V AC/DC
<b>Spannungsabfall</b>	≤ 6,5 V (AC) ≤ 6 V (DC)
<b>Hysteresse</b>	1 % ... 15 %
<b>Reproduzierbarkeit</b>	≤ 10 % <sup>1) 2) 3)</sup>
<b>Temperaturdrift (von S<sub>r</sub>)</b>	± 10 %
<b>EMV</b>	Nach EN 55011, Klasse B Nach EN 60947-5-2
<b>Dauerstrom I<sub>a</sub></b>	≤ 350 mA <sup>4)</sup> ≤ 250 mA <sup>5)</sup> ≤ 100 mA <sup>6)</sup>
<b>Reststrom</b>	≤ 2,5 mA (AC 250 V) ≤ 1,3 mA (AC 110 V) ≤ 0,8 mA (DC 24 V)
<b>Mindestlaststrom</b>	> 5 mA
<b>Kurzzeitstrom</b>	2,2 A <sup>7)</sup>
<b>Leitungsverschraubung Klemmraum</b>	M20 1,5
<b>Aderquerschnitt</b>	≤ 2,5 mm <sup>2</sup>
<b>Kurzschlusschutz</b>	8)
<b>Schock- und Schwingfestigkeit</b>	30 g, 11 ms / 10 ... 55 Hz, 1 mm
<b>Umgebungstemperatur Betrieb</b>	-25 °C ... +80 °C
<b>Gehäusematerial</b>	Kunststoff
<b>Werkstoff, aktive Fläche</b>	Kunststoff, PPE
<b>Schutzklasse</b>	II
<b>Bemessungsisolationsspannung U<sub>i</sub></b>	250 V AC
<b>Gebrauchskategorie</b>	AC-140 <sup>9)</sup> DC-13 <sup>10)</sup>
<b>Verschmutzungsgrad</b>	3
<b>Bemessungsstoßspannungsfestigkeit</b>	4 kV

<sup>1)</sup> Versorgungsspannung U<sub>B</sub> und Umgebungstemperatur T<sub>a</sub> konstant.

<sup>2)</sup> Von S<sub>r</sub>.

<sup>3)</sup> Wiederholgenauigkeit.

<sup>4)</sup> AC (+50 °C).

<sup>5)</sup> AC (+80 °C).

<sup>6)</sup> DC.

<sup>7)</sup> 20 ms / 0,5 Hz.

<sup>8)</sup> Miniatursicherung gemäß IEC60217-2 Sheet 1, ≤ 2 A (flink).

<sup>9)</sup> Steuerung kleiner elektromagnetischer Lasten mit Halteströmen < 200 mA.

<sup>10)</sup> Steuerung von Elektromagneten.

## Sicherheitstechnische Kenngrößen

<b>MTTF<sub>D</sub></b>	964 Jahre
<b>DC<sub>avg</sub></b>	0 %
<b>T<sub>M</sub> (Gebrauchsdauer)</b>	20 Jahre

### Reduktionsfaktoren

<b>Hinweis</b>	Die Werte gelten als Richtwerte, die variieren können
<b>Edelstahl (V2A)</b>	Ca. 0,7
<b>Aluminium (Al)</b>	Ca. 0,3
<b>Kupfer (Cu)</b>	Ca. 0,2
<b>Messing (Ms)</b>	Ca. 0,4

### Einbauhinweis

<b>Bemerkung</b>	Zugehörige Grafik siehe "Einbauhinweis"
<b>A</b>	0 mm
<b>B</b>	40 mm
<b>C</b>	40 mm
<b>D</b>	45 mm
<b>E</b>	0 mm
<b>F</b>	120 mm

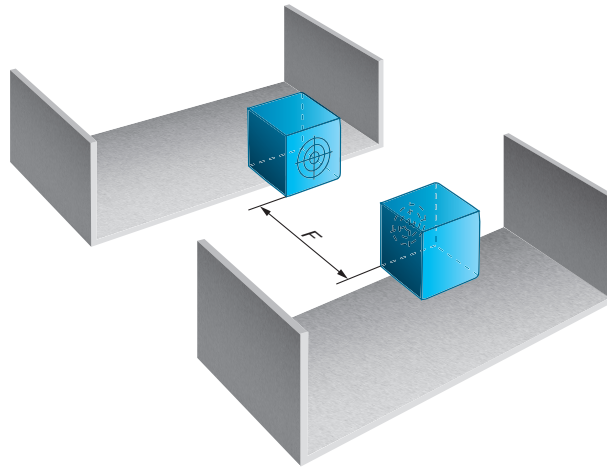
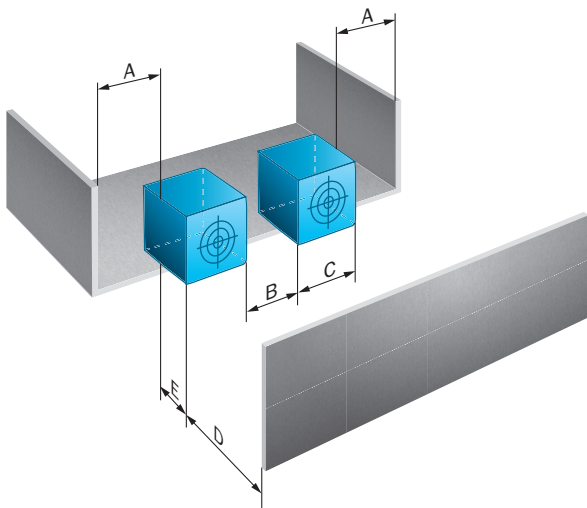
### Zertifikate

<b>EU declaration of conformity</b>	✓
<b>UK declaration of conformity</b>	✓
<b>ACMA declaration of conformity</b>	✓
<b>Moroccan declaration of conformity</b>	✓
<b>China RoHS</b>	✓
<b>CCC certificate</b>	✓

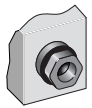
### Klassifikationen

<b>ECLASS 5.0</b>	27270101
<b>ECLASS 5.1.4</b>	27270101
<b>ECLASS 6.0</b>	27270101
<b>ECLASS 6.2</b>	27270101
<b>ECLASS 7.0</b>	27270101
<b>ECLASS 8.0</b>	27270101
<b>ECLASS 8.1</b>	27270101
<b>ECLASS 9.0</b>	27270101
<b>ECLASS 10.0</b>	27270101
<b>ECLASS 11.0</b>	27270101
<b>ECLASS 12.0</b>	27274001
<b>ETIM 5.0</b>	EC002714
<b>ETIM 6.0</b>	EC002714
<b>ETIM 7.0</b>	EC002714
<b>ETIM 8.0</b>	EC002714
<b>UNSPSC 16.0901</b>	39122230

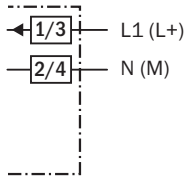
## Einbauhinweis



## Anschlussart

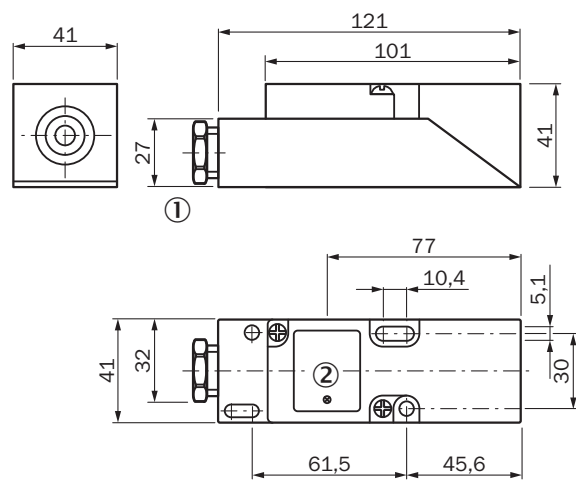


## Anschlussschema Cd-018



Miniatur-Sicherung gemäß  
 IEC60127-2 Sheet 1,  $\leq 2$  A (flink)

## Maßzeichnung



Maße in mm

① Anschluss

② Anzeige-LED

## SICK AUF EINEN BLICK

SICK ist einer der führenden Hersteller von intelligenten Sensoren und Sensorlösungen für industrielle Anwendungen. Ein einzigartiges Produkt- und Dienstleistungsspektrum schafft die perfekte Basis für sicheres und effizientes Steuern von Prozessen, für den Schutz von Menschen vor Unfällen und für die Vermeidung von Umweltschäden.

Wir verfügen über umfassende Erfahrung in vielfältigen Branchen und kennen ihre Prozesse und Anforderungen. So können wir mit intelligenten Sensoren genau das liefern, was unsere Kunden brauchen. In Applikationszentren in Europa, Asien und Nordamerika werden Systemlösungen kundenspezifisch getestet und optimiert. Das alles macht uns zu einem zuverlässigen Lieferanten und Entwicklungspartner.

Umfassende Dienstleistungen runden unser Angebot ab: SICK LifeTime Services unterstützen während des gesamten Maschinenlebenszyklus und sorgen für Sicherheit und Produktivität.

**Das ist für uns „Sensor Intelligence.“**

## WELTWEIT IN IHRER NÄHE:

Ansprechpartner und weitere Standorte → [www.sick.com](http://www.sick.com)