



WE016I-2416R500A00ZLLZZZZZZZZ1
L25

EINSTRahl-SICHERHEITSLICHTSCHRANKEN

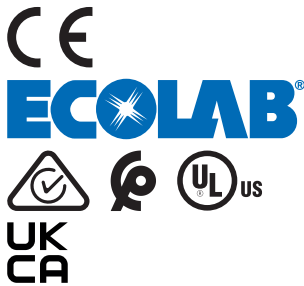
SICK
Sensor Intelligence.



Bestellinformationen

Typ	Artikelnr.
WE016I-2416R500A00ZLLZZZZZZZZ1	2113105

Weitere Geräteausführungen und Zubehör → www.sick.com/L25



Technische Daten im Detail

Merkmale

Smart Sensor	Diagnose Effiziente Kommunikation Smart Task
Lichtart	Nahes Infrarot (NIR), unsichtbar
Reichweite	20 m
Strahlanzahl	1
Detektionsvermögen	30 mm ¹⁾
Reaktionszeit	0,5 ms
Ansprechzeit	0,5 ms + Ansprechzeit der Testeinrichtung
Kaskadierung	Durch Kaskadierung können bis zu 4 Einstrahl-Sicherheits-Lichtschränken seriell verbunden werden. Ansprechzeiten und Schaltungsbeispiele für Kaskadierung finden Sie in der Betriebsanleitung.

¹⁾ Für die regelmäßige Prüfung wird ein Prüfstab mit einem Durchmesser von mindestens 30 mm benötigt. Geeignete Prüfstäbe sind bei SICK als Zubehör erhältlich.

Sicherheitstechnische Kenngrößen

Typ	Typ 2 (IEC 61496-1) ¹⁾
Sicherheits-Integritätslevel	SIL 1 (IEC 61508) ¹⁾
Kategorie	Kategorie 2 (EN ISO 13849) ¹⁾
Testrate (externer Test)	100 /s (EN ISO 13849)
Maximale Anforderungsrate	60 min ⁻¹ (EN ISO 13849) ²⁾

¹⁾ Nur in Verbindung mit geeigneter Testeinrichtung, z. B. Flexi Classic oder Flexi Soft.

²⁾ Zwischen zwei Anforderungen an eine sicherheitsbezogene Reaktion des Geräts müssen mindestens 100 externe Tests durchgeführt werden.

Performance Level	PL c (EN ISO 13849) ¹⁾
PFH_D (mittlere Wahrscheinlichkeit eines Gefährdungs Ausfalls pro Stunde)	1,0 x 10 ⁻⁶ (EN ISO 13849) ¹⁾
T_M (Gebrauchsdauer)	20 Jahre (EN ISO 13849)

¹⁾ Nur in Verbindung mit geeigneter Testeinrichtung, z. B. Flexi Classic oder Flexi Soft.

²⁾ Zwischen zwei Anforderungen an eine sicherheitsbezogene Reaktion des Geräts müssen mindestens 100 externe Tests durchgeführt werden.

Schnittstellen

Anschlussart	Stecker M12, 4-polig, Anschluss um 270° drehbar
Art der Konfiguration	Über IO-Link
Anzeigeelemente	LEDs
Ausrichthilfe	Ausrichtgüte per Diagnose-LEDs Einfache und schnelle Sensorausrichtung mit BluePilot
Meldeausgang (ADO)	✓
IO-Link	✓
Datenaustausch über IO-Link	Geräteinformationen Empfangsqualität
Konfiguration über IO-Link	Schaltausgang Meldeausgang (ADO)
IO-Link-Master	SiLink2 Master IOLA2US-01101
Konfigurationssoftware	SOPAS ET

Elektrik

Schutzklasse	III (IEC 61140)
Versorgungsspannung U_V	24 V DC (19,2 V DC ... 28,8 V DC)
Restwelligkeit	≤ 5 V
Stromaufnahme	≤ 30 mA
Schaltausgänge	Push-pull ¹⁾
Strombelastbarkeit	≤ 100 mA

¹⁾ Schaltausgang zur Ansteuerung der nachgeschalteten Testeinrichtung, kein OSSD gemäß IEC 61496-1. Ausgang kurzschlussfest.

Mechanik

Bauform	Quaderförmig
Abmessungen (B x H x T)	20 mm x 42 mm x 55,4 mm
Gehäusematerial	VISTAL®

Umgebungsdaten

Schutzart	IP66 (IEC 60529) IP67 (IEC 60529) IP69K (ISO 20653)
Betriebsumgebungstemperatur	-40 °C ... +60 °C
Lagertemperatur	-40 °C ... +75 °C
Luftfeuchtigkeit	15 % ... 95 %, nicht kondensierend
Schwingfestigkeit	5 g, 10 Hz ... 55 Hz (IEC 60068-2-6)
Schockfestigkeit	10 g, 16 ms (IEC 60068-2-27)

Sonstige Angaben

Lichtart	Nahes Infrarot (NIR), unsichtbar
----------	----------------------------------

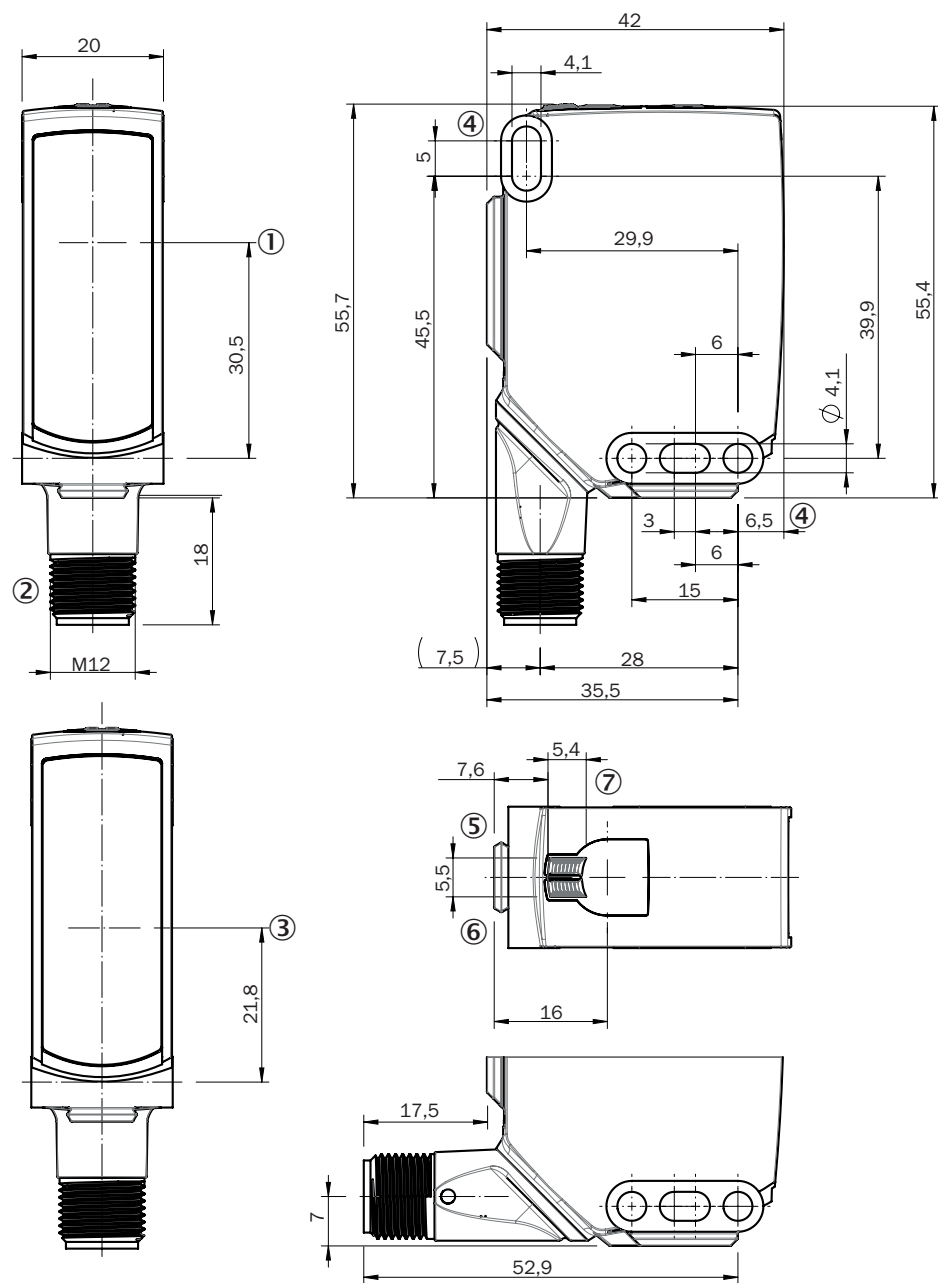
Zertifikate

EU declaration of conformity	✓
UK declaration of conformity	✓
ACMA declaration of conformity	✓
Moroccan declaration of conformity	✓
China RoHS	✓
ECOLAB certificate	✓
ULus approval	✓
cUL approval	✓
Photobiological safety (DIN EN 62471) certificate	✓
EC-Type-Examination approval	✓
Information according to Art. 3 of Data Act (Regulation EU 2023/2854)	✓

Klassifikationen

ECLASS 5.0	27272701
ECLASS 5.1.4	27272701
ECLASS 6.0	27272701
ECLASS 6.2	27272701
ECLASS 7.0	27272701
ECLASS 8.0	27272701
ECLASS 8.1	27272701
ECLASS 9.0	27272701
ECLASS 10.0	27272701
ECLASS 11.0	27272701
ECLASS 12.0	27272701
ETIM 5.0	EC001831
ETIM 6.0	EC001831
ETIM 7.0	EC001831
ETIM 8.0	EC001831
UNSPSC 16.0901	46171620

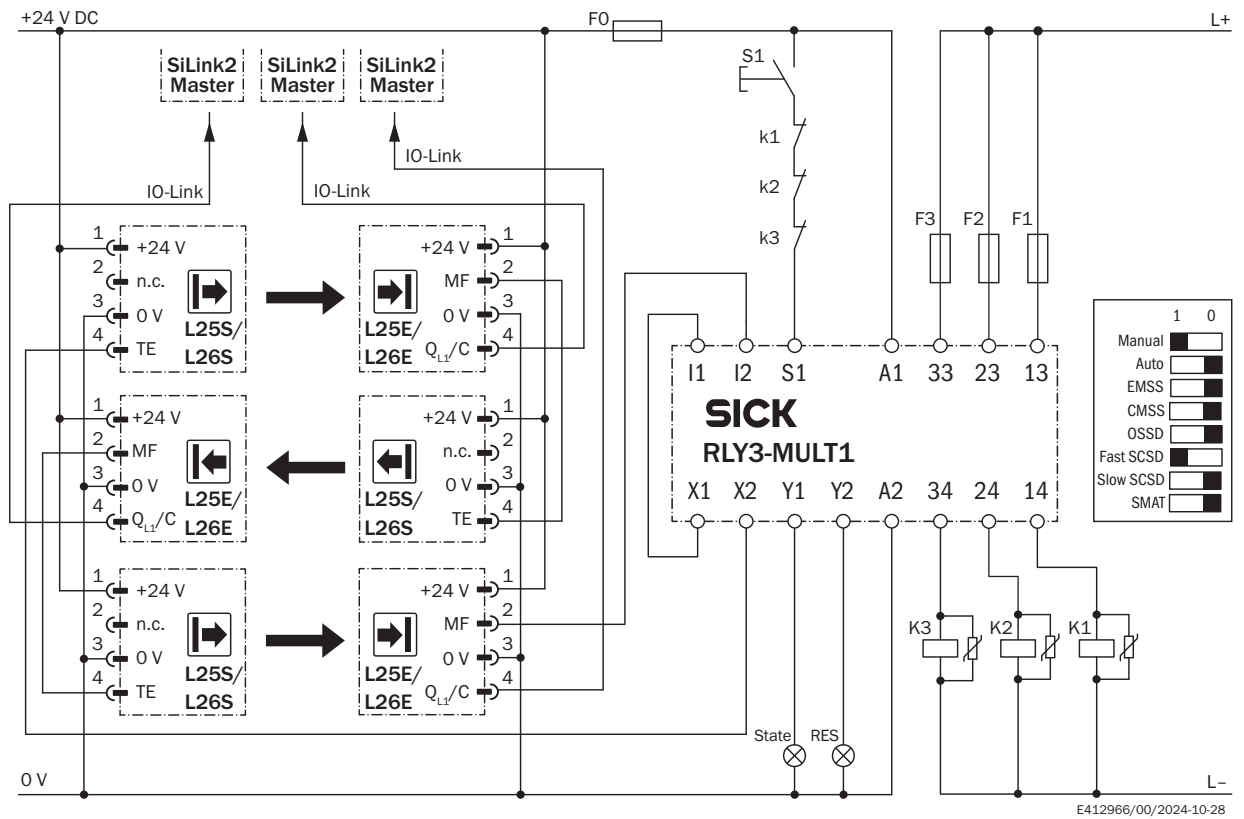
Maßzeichnung L25



Maße in mm

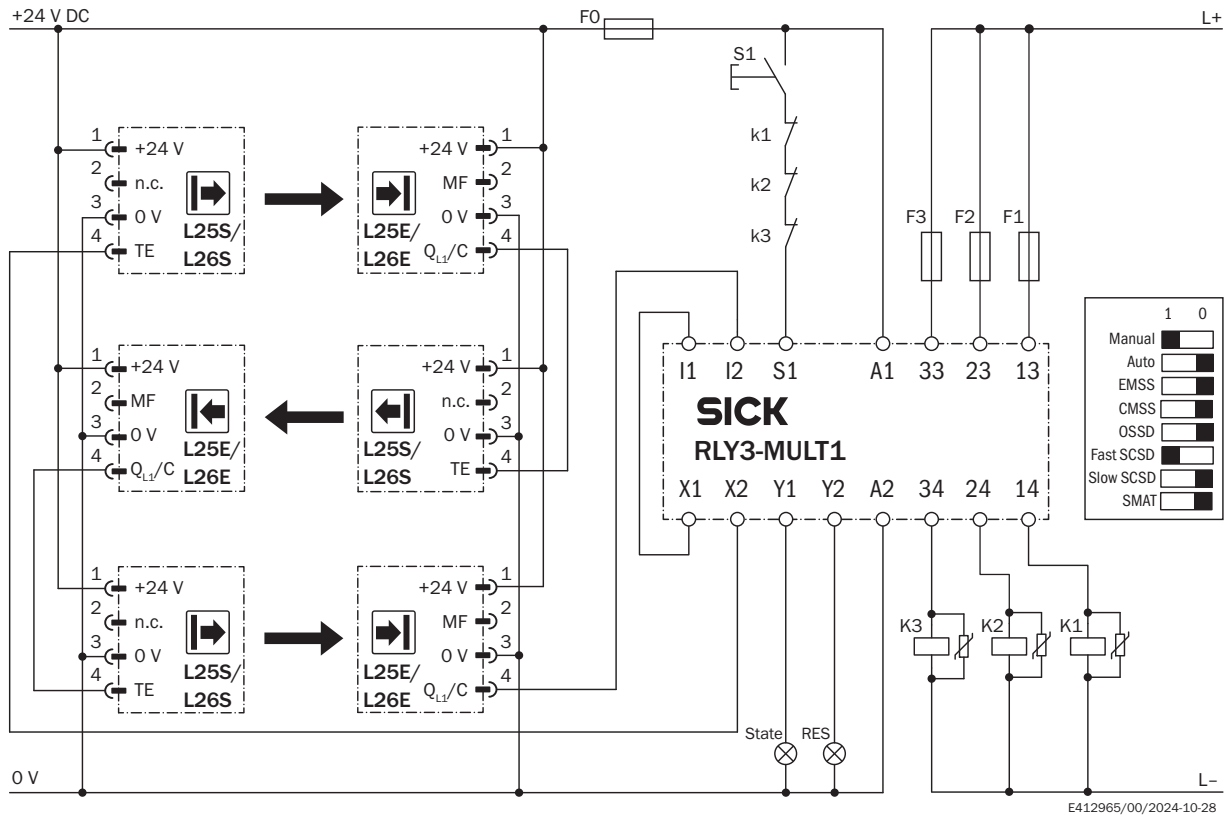
- ① Mitte optische Achse, Sender
- ② Anschluss
- ③ Mitte Optikachse Empfänger
- ④ Befestigungsbohrungen
- ⑤ grüne Betriebs-LED: Betriebsspannung aktiv
- ⑥ gelbe Status-LED: Anzeige Lichtempfang
- ⑦ Ausrichthilfe (BluePilot): blaue Ausrichtgüte-LEDs

Schaltungsbeispiel 3 x L25/L26 an RLY3-MULT1 und IO-Link, mit Wiederanlaufsperrung und Schützkontrolle



Die Vorgaben in den Betriebsanleitungen der verwendeten Geräte müssen befolgt werden.




Schaltungsbeispiel 3 x L25/L26 an RLY3-MULT1, mit Wiederanlaufsperrung und Schützkontrolle






Empfohlenes Zubehör

Weitere Geräteausführungen und Zubehör → www.sick.com/L25

	Kurzbeschreibung	Typ	Artikelnr.
Steckverbinder und Leitungen			
	<ul style="list-style-type: none"> Anschlussart Kopf A: Dose, M12, 4-polig, gerade, A-codiert Anschlussart Kopf B: Offenes Leitungsende Signalart: Sensor-/Aktor-Leitung Leitung: 5 m, 4-adrig, PVC Beschreibung: Sensor-/Aktor-Leitung, ungeschirmt Einsatzbereich: Chemikalienbereich, Unbelastete Zonen 	YF2A14-050V-B3XLEAX	2096235

	Kurzbeschreibung	Typ	Artikelnr.
Befestigungstechnik			
	<ul style="list-style-type: none">• Beschreibung: Platte N02 für Universalklemmhalter• Material: Stahl, Zinkdruckguss• Details: Stahl, verzinkt (Platte), Zinkdruckguss (Klemmhalter)• Lieferumfang: Universalklemmhalter (5322626), Befestigungsmaterial• Verwendbar für: W4S-3 Glass, W10, W4SLG-3, W4S-3 Inox, W4S-3 Inox Glass, W9, W11-2, W12-3, W12-2 Laser, W12G, W12 Teflon, W16, W250, W250-2, PowerProx, W11G-2, TranspaTect, WTT12, UC12, P250, G6 Inox, W4S, W4SL-3V, W4SLG-3V, W4SL-3H	BEF-KHS-N02	2051608
	<ul style="list-style-type: none">• Beschreibung: Platte N03 für Universalklemmhalter, Stahl verzinkt• Material: Stahl, Zinkdruckguss• Details: Stahl, verzinkt (Platte), Zinkdruckguss (Klemmhalter)• Lieferumfang: Universalklemmhalter (5322626), Befestigungsmaterial• Verwendbar für: UC12, W14-2, W18-2, W18-3, W11-2, W12-3, W12-2 Laser, W12G, W12 Teflon, W16, W24-2 Ex, PowerProx, W11G-2, TranspaTect, W18-3 Ex, W24-2, PL50A, PL80A, PL40A, P250	BEF-KHS-N03	2051609
	<ul style="list-style-type: none">• Beschreibung: Klemmhalter für Schwalbenschwanzmontage• Material: Aluminium• Details: Aluminium (eloxiert)• Lieferumfang: Inkl. Befestigungsmaterial	BEF-KH-W12	2013285

	Kurzbeschreibung	Typ	Artikelnr.
	<ul style="list-style-type: none"> • Geeignet für: W11-2, W12-3 • Beschreibung: Platte N04 für Universalklemmhalter, Stahl • Material: Stahl, Zinkdruckguss • Details: Stahl, verzinkt (Platte), Zinkdruckguss (Klemmhalter) • Lieferumfang: Universalklemmhalter (5322626), Befestigungsmaterial • Verwendbar für: Dx50, UC12, W12G, W14-2, W18-2, W23, W280, W11-2, W12-3, W12-2 Laser, W12 Teflon, W16, W18-3, W23-2, W24-2, W24-2 Ex, W26, W27-2 Laser, W27-2, W27-3, W34, W260, W280-2, PowerProx, Reflex Array, W11G-2, W18-3 Ex, W27-3 Ex 	BEF-KHS-N04	2051610
	<ul style="list-style-type: none"> • Beschreibung: Befestigungswinkel, groß • Material: Edelstahl • Details: Edelstahl • Lieferumfang: Inkl. Befestigungsmaterial • Geeignet für: W11-2, W12-3, W16 	BEF-WG-W12	2013942
	<ul style="list-style-type: none"> • Beschreibung: Befestigungswinkel, klein • Material: Edelstahl • Details: Edelstahl • Lieferumfang: Inkl. Befestigungsmaterial • Geeignet für: W11-2, W12-3, W16 	BEF-WK-W12	2012938
	<ul style="list-style-type: none"> • Beschreibung: Befestigungswinkel mit Gelenkarm • Material: Stahl • Details: Stahl, verzinkt • Lieferumfang: Inkl. Befestigungsmaterial • Geeignet für: W16, W26, W11, W12, W23, W27, Dx50, W280, G10 	BEF-WN-MULTI2	2093945
	<ul style="list-style-type: none"> • Beschreibung: Doppelklemmhalter für Schwalbenschwanzmontage • Material: Aluminium • Details: Aluminium (eloxiert) • Lieferumfang: Inkl. Befestigungsmaterial • Geeignet für: W11-2, W12-3 	BEF-DKH-W12	2013947
Geräteschutz und Gerätepflege			
	<ul style="list-style-type: none"> • Beschreibung: Schutzgehäuse für Universalklemmhalter • Material: Stahl, Zinkdruckguss • Lieferumfang: Universalklemmhalter, Befestigungsmaterial • Geeignet für: W16 	BEF-SG-W16	2096146

	Kurzbeschreibung	Typ	Artikelnr.
Netzwerkgeräte			
		IOLA2US-01101 (SiLink2 Master)	1061790
		SIG200-0A0G12200	1102605
		SIG200-0A0412200	1089794

SICK AUF EINEN BLICK

SICK ist einer der führenden Hersteller von intelligenten Sensoren und Sensorlösungen für industrielle Anwendungen. Ein einzigartiges Produkt- und Dienstleistungsspektrum schafft die perfekte Basis für sicheres und effizientes Steuern von Prozessen, für den Schutz von Menschen vor Unfällen und für die Vermeidung von Umweltschäden.

Wir verfügen über umfassende Erfahrung in vielfältigen Branchen und kennen ihre Prozesse und Anforderungen. So können wir mit intelligenten Sensoren genau das liefern, was unsere Kunden brauchen. In Applikationszentren in Europa, Asien und Nordamerika werden Systemlösungen kundenspezifisch getestet und optimiert. Das alles macht uns zu einem zuverlässigen Lieferanten und Entwicklungspartner.

Umfassende Dienstleistungen runden unser Angebot ab: SICK LifeTime Services unterstützen während des gesamten Maschinenlebenszyklus und sorgen für Sicherheit und Produktivität.

Das ist für uns „Sensor Intelligence.“

WELTWEIT IN IHRER NÄHE:

Ansprechpartner und weitere Standorte → www.sick.com