

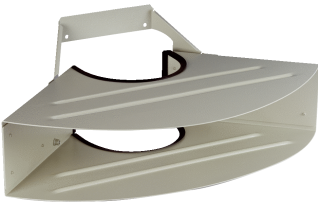


Wetterschutzhaube 125° LMS5xx

Schutzgehäuse

GERÄTESCHUTZ UND GERÄTEPFLEGE

SICK
Sensor Intelligence.



Bestellinformationen

Typ	Artikelnr.
Wetterschutzhaube 125° LMS5xx	2026151

Weitere Geräteausführungen und Zubehör → www.sick.com/Schutzgehäuse

Technische Daten im Detail

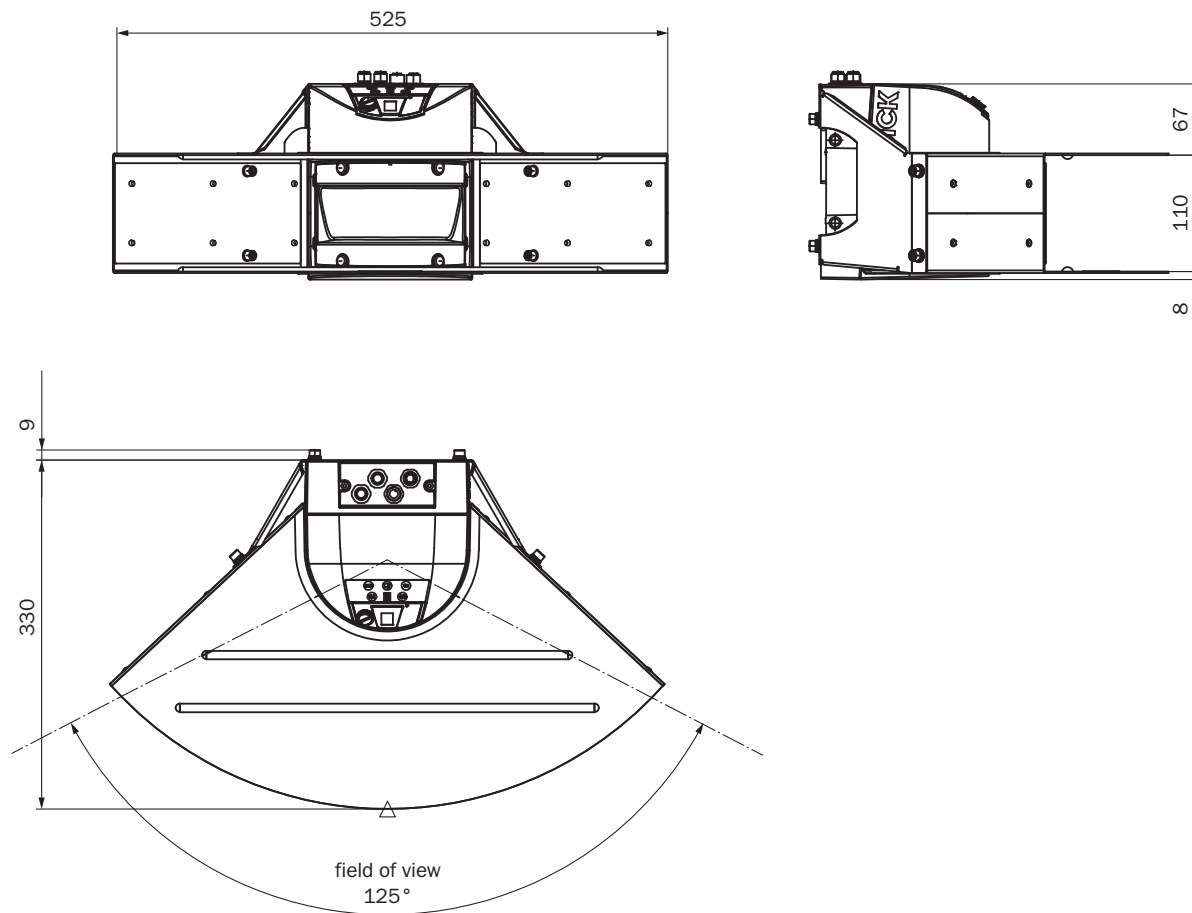
Merkmale

Produktsegment	Geräteschutz und Gerätepflege
Produkt	Schutzgehäuse
Beschreibung	Wetterschutzhaube (125°), Aluminium Pulverbeschichtet
Geeignet für	Wetterschutzhaube für LMS5xx
Material	Aluminium (pulverbeschichtet)
Gehäusefarbe	Grau (RAL 7032)
Abmessungen (B x H x L)	525 mm x 339 mm x 177 mm
Gewicht	1,35 kg

Klassifikationen

ECLASS 5.0	27279202
ECLASS 5.1.4	27279202
ECLASS 6.0	27279202
ECLASS 6.2	27279202
ECLASS 7.0	27279202
ECLASS 8.0	27279202
ECLASS 8.1	27279202
ECLASS 9.0	27273701
ECLASS 10.0	27273701
ECLASS 11.0	27273701
ECLASS 12.0	27273701
ETIM 5.0	EC000200
ETIM 6.0	EC000200
ETIM 7.0	EC000200
ETIM 8.0	EC000200
UNSPSC 16.0901	32131023

Maßzeichnung



Maße in mm

SICK AUF EINEN BLICK

SICK ist einer der führenden Hersteller von intelligenten Sensoren und Sensorlösungen für industrielle Anwendungen. Ein einzigartiges Produkt- und Dienstleistungsspektrum schafft die perfekte Basis für sicheres und effizientes Steuern von Prozessen, für den Schutz von Menschen vor Unfällen und für die Vermeidung von Umweltschäden.

Wir verfügen über umfassende Erfahrung in vielfältigen Branchen und kennen ihre Prozesse und Anforderungen. So können wir mit intelligenten Sensoren genau das liefern, was unsere Kunden brauchen. In Applikationszentren in Europa, Asien und Nordamerika werden Systemlösungen kundenspezifisch getestet und optimiert. Das alles macht uns zu einem zuverlässigen Lieferanten und Entwicklungspartner.

Umfassende Dienstleistungen runden unser Angebot ab: SICK LifeTime Services unterstützen während des gesamten Maschinenlebenszyklus und sorgen für Sicherheit und Produktivität.

Das ist für uns „Sensor Intelligence.“

WELTWEIT IN IHRER NÄHE:

Ansprechpartner und weitere Standorte → www.sick.com