



# S32B-3011EA

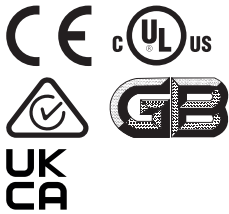
S300 Mini

SICHERHEITSLASERSCANNER

**SICK**  
Sensor Intelligence.



Abbildung kann abweichen



### Bestellinformationen

Typ	Artikelnr.
S32B-3011EA	1056431

Weitere Geräteausführungen und Zubehör → [www.sick.com/S300\\_Mini](http://www.sick.com/S300_Mini)

### Technische Daten im Detail

#### Merkmale

<b>Verwendung</b>	Nur im EFI-Systemverbund einsetzbar, z. B. mit einer Sicherheitssteuerung Flexi Soft oder einem weiteren Sicherheitslaserscanner S300 oder S3000
<b>Produktausführung</b>	S300 Mini Remote
<b>Einsatzbereich</b>	Indoor
<b>Schutzfeldreichweite</b>	3 m
<b>Warnfeldreichweite</b>	8 m (bei 15 % Remission)
<b>Entfernungsmessbereich</b>	30 m
<b>Art des Feldsatzes</b>	Tripelfeldsätze
<b>Anzahl Feldsätze</b>	16
<b>Anzahl Felder</b>	48
<b>Anzahl Überwachungsfälle</b>	32
<b>Scanwinkel</b>	270 °
<b>Auflösung (konfigurierbar)</b>	30 mm, 40 mm, 50 mm, 70 mm, 150 mm
<b>Winkelauflösung</b>	0,5°
<b>Ansprechzeit</b>	80 ms <sup>1)</sup>
<b>Schutzfeldzuschlag</b>	100 mm
<b>Anzahl Mehrfachauswertungen</b>	2 ... 16, konfigurierbar
<b>Verzögerung des automatischen Rücksetzens</b>	2 s ... 60 s, konfigurierbar

<sup>1)</sup> Abhängig von Basisansprechzeit und Mehrfachauswertung.

#### Sicherheitstechnische Kenngrößen

<b>Typ</b>	Typ 3 (IEC 61496)
------------	-------------------

<b>Sicherheits-Integritätslevel</b>	SIL 2 (IEC 61508)
<b>Kategorie</b>	Kategorie 3 (EN ISO 13849)
<b>Performance Level</b>	PL d (EN ISO 13849)
<b>PFH<sub>D</sub> (mittlere Wahrscheinlichkeit eines Gefährdungsbringenden Ausfalls pro Stunde)</b>	8,0 x 10 <sup>-8</sup>
<b>T<sub>M</sub> (Gebrauchsdauer)</b>	20 Jahre (EN ISO 13849)

## Funktionen

<b>Mehrfachauswertung</b>	✓
<b>Überwachungsfallumschaltung</b>	✓
<b>Statische Schutzfeldumschaltung</b>	✓
<b>Dynamische Schutzfeldumschaltung</b>	✓
<b>Kontur als Referenz</b>	✓
<b>Messdatenausgabe</b>	Keine
<b>Sichere SICK-Gerätekommunikation über EFI</b>	✓

## Schnittstellen

<b>Anschlussart</b>	Leitung, 250 mm, mit Stecker M12, 7-polig
<b>Eingänge</b>	
Statische Steuereingänge mit EFI	5 <sup>1)</sup>
Stand-by	1 <sup>1)</sup>
<b>Ausgänge</b>	
	Abhängig von der Konfiguration des verbundenen EFI-Gerätes
<b>Art der Konfiguration</b>	PC mit CDS (Konfigurations- und Diagnosesoftware)
<b>Konfigurations- und Diagnoseschnittstelle</b>	RS-232
Übertragungsrate	38,4 kBaud
<b>Sichere SICK-Gerätekommunikation über EFI</b>	
Übertragungsrate	≤ 500 kBaud
Leitungslänge	≤ 20 m <sup>2)</sup>

<sup>1)</sup> Nur im EFI-Systemverbund einsetzbar, z. B. mit einer Sicherheitssteuerung Flexi Soft oder einem weiteren Sicherheitslaserscanner S300 oder S3000.

<sup>2)</sup> Nur vorkonfektionierte Verlängerungsleitungen zulässig.

## Elektrik

<b>Schutzklasse</b>	III (EN 50178, EN 60950)
<b>Versorgungsspannung U<sub>v</sub></b>	24 V DC (16,8 V DC ... 30 V DC)
<b>Stromaufnahme</b>	0,22 A <sup>1)</sup> 0,24 A <sup>2)</sup>

<sup>1)</sup> Bei 24 V DC ohne Ausgangslast.

<sup>2)</sup> Bei 24 V DC mit maximaler Ausgangslast.

## Mechanik

<b>Abmessungen (B x H x T)</b>	102 mm x 116 mm x 105 mm
<b>Gewicht</b>	0,8 kg, ohne Anschlussleitungen

<b>Gehäusematerial</b>	Aluminiumdruckguss
<b>Gehäusefarbe</b>	RAL 1021 (rapsgelb), RAL 9005 (schwarz)
<b>Material der Optikhaube</b>	Polycarbonat
<b>Oberfläche der Optikhaube</b>	Außenseite kratzfest beschichtet

## Umgebungsdaten

<b>Schutzart</b>	IP65 (EN 60529)
<b>Betriebsumgebungstemperatur</b>	-10 °C ... +50 °C
<b>Lagertemperatur</b>	-25 °C ... +50 °C
<b>Schwingfestigkeit</b>	IEC 60068-2-6, IEC 60068-2-64, IEC 60721-3-5, IEC TR 60721-4-5, IEC 61496-3
Klasse	5M1 (IEC 60721-3-5)
<b>Schockfestigkeit</b>	IEC 60068-2-27, IEC 60721-3-5, IEC TR 60721-4-5, IEC 61496-3
Klasse	5M1 (IEC 60721-3-5)
Dauerschock	50 m/s², 11 ms
	100 m/s², 16 ms

## Sonstige Angaben

<b>Lichtart</b>	Gepulste Laserdiode
<b>Wellenlänge</b>	905 nm
<b>Detektierbarer Remissionsgrad</b>	1,8 % ... > 1.000 %, Reflektoren
<b>Laserklasse</b>	1 (21 CFR 1040.10 und 1040.11, IEC 60825-1)

## Zertifikate

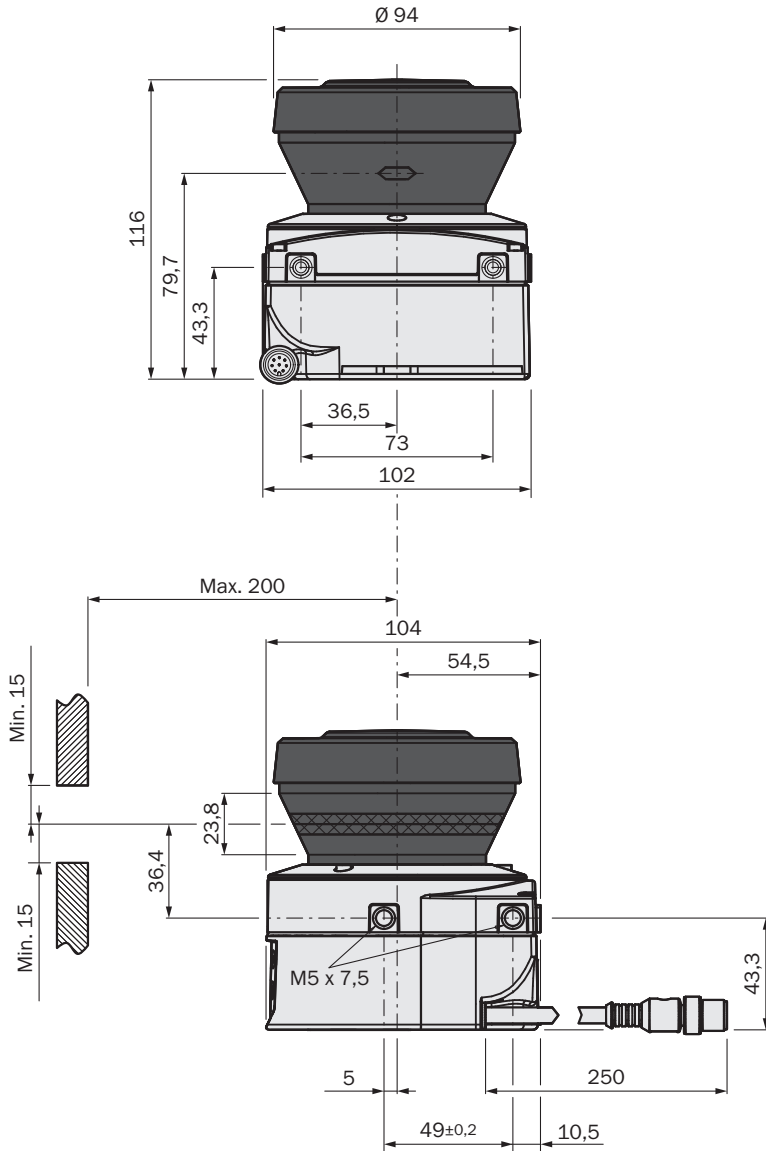
<b>EU declaration of conformity</b>	✓
<b>UK declaration of conformity</b>	✓
<b>ACMA declaration of conformity</b>	✓
<b>China RoHS</b>	✓
<b>cULus certificate</b>	✓
<b>EC-Type-Examination approval</b>	✓
<b>China GB certificate</b>	✓
<b>Information according to Art. 3 of Data Act (Regulation EU 2023/2854)</b>	✓

## Klassifikationen

<b>ECLASS 5.0</b>	27272705
<b>ECLASS 5.1.4</b>	27272705
<b>ECLASS 6.0</b>	27272705
<b>ECLASS 6.2</b>	27272705
<b>ECLASS 7.0</b>	27272705
<b>ECLASS 8.0</b>	27272705
<b>ECLASS 8.1</b>	27272705
<b>ECLASS 9.0</b>	27272705
<b>ECLASS 10.0</b>	27272705
<b>ECLASS 11.0</b>	27272705
<b>ECLASS 12.0</b>	27272705

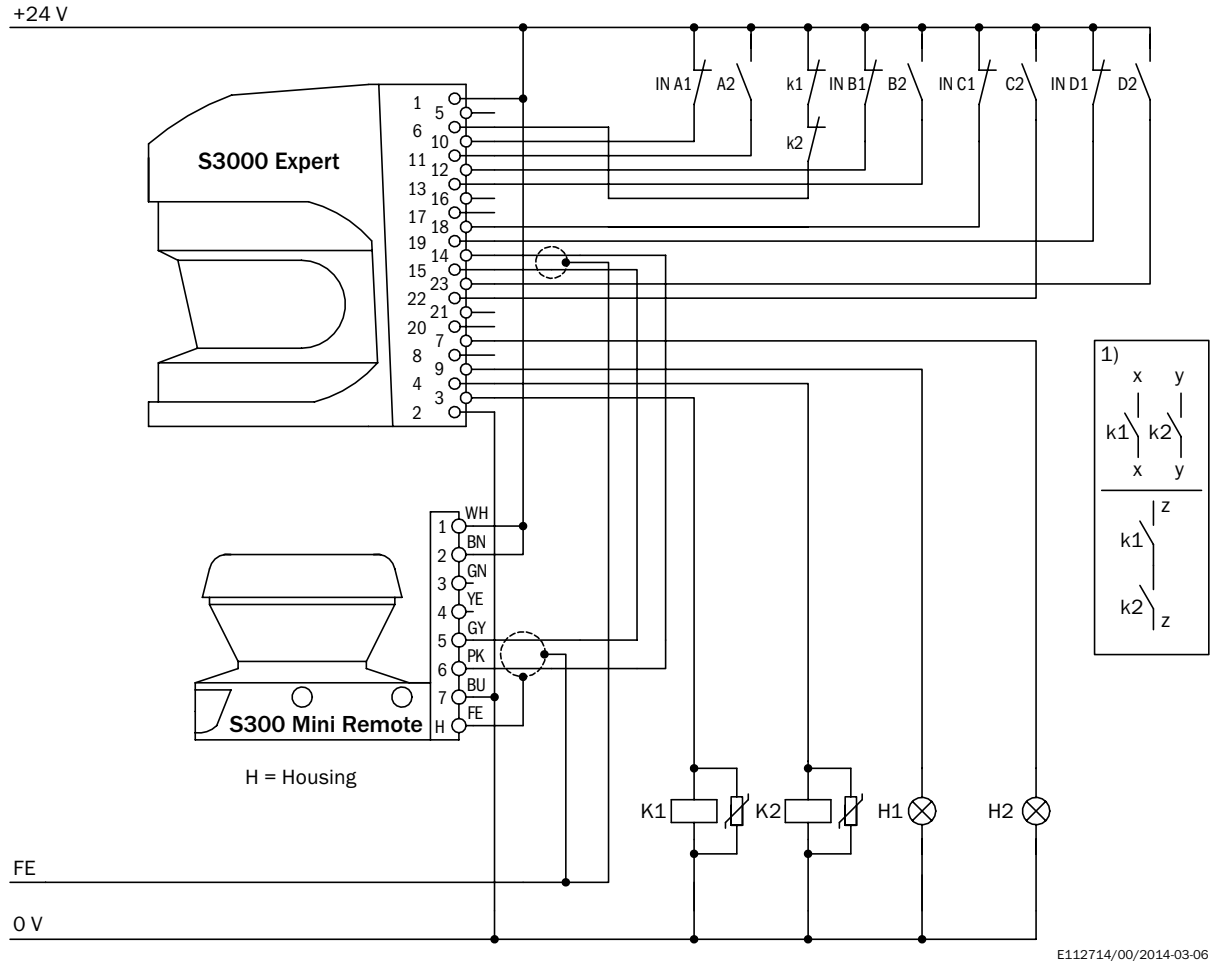
<b>ETIM 5.0</b>	EC002550
<b>ETIM 6.0</b>	EC002550
<b>ETIM 7.0</b>	EC002550
<b>ETIM 8.0</b>	EC002550
<b>UNSPSC 16.0901</b>	39121528

## Maßzeichnung Laserscanner



Maße in mm

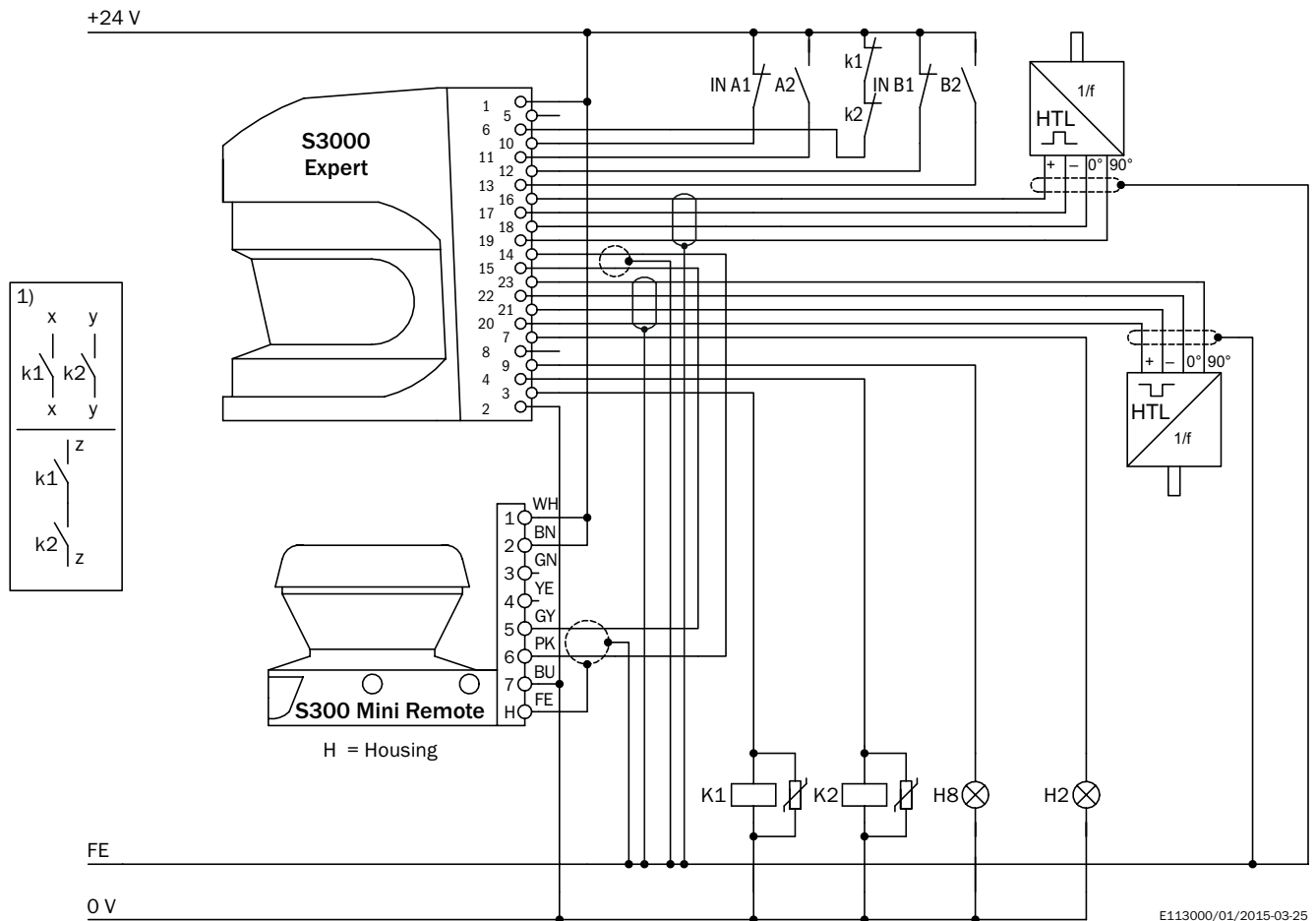
### Schaltungsbeispiel Schutzfeldumschaltung zwischen einem S3000 Expert und einem S300 Mini Remote mit statischen Eingängen



#### Bemerkungen

<sup>1)</sup> Ausgangskreise: Diese Kontakte sind in die Steuerung so einzubinden, dass bei geöffnetem Ausgangskreis der Gefahr bringende Zustand aufgehoben wird. Bei den Kategorien 4 und 3 muss diese Einbindung zweikanalig (x-, y-Pfade) erfolgen. Das einkanali-ge Einfügen in die Steuerung (z-Pfad) ist nur bei einkanaliger Steuerung und unter Berücksichtigung der Risikoanalyse möglich.

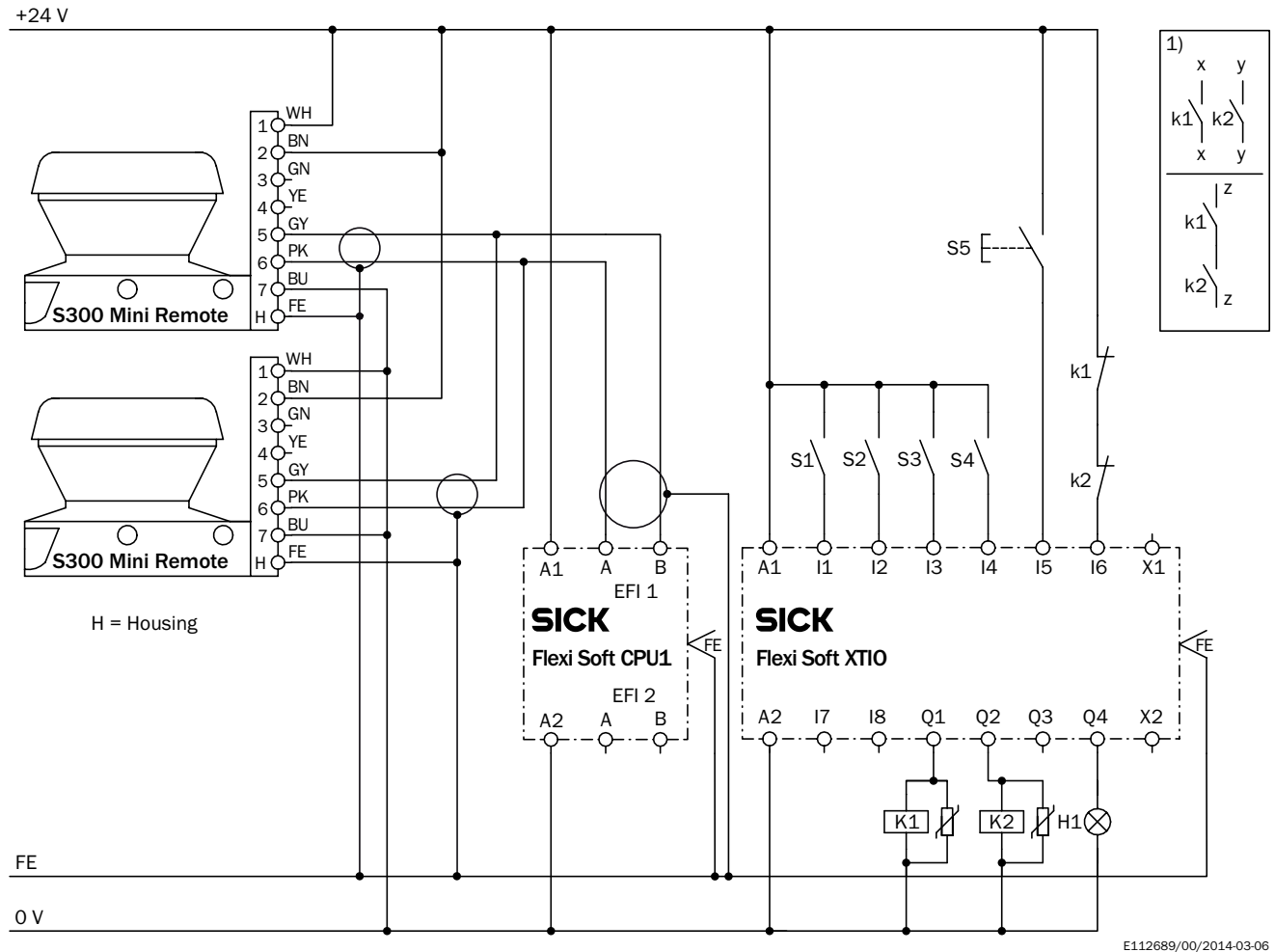
## Schaltungsbeispiel Schutzfeldumschaltung zwischen einem S3000 Expert und einem S300 Mini Remote mit statischen und dynamischen Eingängen



### Bemerkungen

<sup>1)</sup> Ausgangskreise: Diese Kontakte sind in die Steuerung so einzubinden, dass bei geöffnetem Ausgangskreis der Gefahr bringende Zustand aufgehoben wird. Bei den Kategorien 4 und 3 muss diese Einbindung zweikanalig (x-, y-Pfade) erfolgen. Das einkanali-ge Einfügen in die Steuerung (z-Pfad) ist nur bei einkanali-ger Steuerung und unter Berücksichtigung der Risikoanalyse möglich.

### Schaltungsbeispiel S300 Mini Remote: Schutzfeldumschaltung mit Hilfe einer Sicherheitssteuerung Flexi Soft



#### Bemerkungen

<sup>1)</sup> Ausgangskreise: Diese Kontakte sind in die Steuerung so einzubinden, dass bei geöffnetem Ausgangskreis der Gefahr bringende Zustand aufgehoben wird. Bei den Kategorien 4 und 3 muss diese Einbindung zweikanalig (x-, y-Pfade) erfolgen. Das einkanalige Einfügen in die Steuerung (z-Pfad) ist nur bei einkanaliger Steuerung und unter Berücksichtigung der Risikoanalyse möglich.



## Empfohlenes Zubehör

Weitere Geräteausführungen und Zubehör → [www.sick.com/S300\\_Mini](http://www.sick.com/S300_Mini)

	Kurzbeschreibung	Typ	Artikelnr.
Befestigungstechnik			
   	<ul style="list-style-type: none"> <li>• <b>Beschreibung:</b> Befestigungswinkel zur rückseitigen Montage an Wand oder Maschine</li> <li>• <b>Packungseinheit:</b> 1 Stück</li> </ul>	Befestigungssatz 1a	2034324
	<ul style="list-style-type: none"> <li>• <b>Beschreibung:</b> Befestigungswinkel zur rückseitigen Montage an Wand oder Maschine mit Schutz der Optikhaube</li> <li>• <b>Packungseinheit:</b> 1 Stück</li> </ul>	Befestigungssatz 1b	2034325
	<ul style="list-style-type: none"> <li>• <b>Beschreibung:</b> Befestigungswinkel, Justage um Querachse möglich, nur in Verbindung mit Befestigungssatz 1a (2034324) oder 1b (2034325)</li> <li>• <b>Packungseinheit:</b> 1 Stück</li> </ul>	Befestigungssatz 2	2039302
	<ul style="list-style-type: none"> <li>• <b>Beschreibung:</b> Halteplatte, Justage um Längsachse möglich, nur in Verbindung mit Befestigungssatz 2 (2039302)</li> <li>• <b>Packungseinheit:</b> 1 Stück</li> </ul>	Befestigungssatz 3	2039303
Steckverbinder und Leitungen			
	<ul style="list-style-type: none"> <li>• <b>Anschlussart Kopf A:</b> Stecker, M8, 4-polig, gerade</li> <li>• <b>Anschlussart Kopf B:</b> Stecker, USB-A, gerade</li> <li>• <b>Leitung:</b> 2 m, 4-adrig, PVC</li> <li>• <b>Beschreibung:</b> Ungeschirmt</li> </ul>	DSL-8U04G02M025KM2	6034574
	<ul style="list-style-type: none"> <li>• <b>Anschlussart Kopf A:</b> Stecker, M8, 4-polig, gerade</li> <li>• <b>Anschlussart Kopf B:</b> Stecker, USB-A, gerade</li> <li>• <b>Leitung:</b> 10 m, 4-adrig, PVC</li> <li>• <b>Beschreibung:</b> Ungeschirmt</li> </ul>	DSL-8U04G10M025KM2	6034575
	<ul style="list-style-type: none"> <li>• <b>Anschlussart Kopf A:</b> Dose, M12, 7-polig, gerade, SICK-codiert</li> <li>• <b>Anschlussart Kopf B:</b> Offenes Leitungsende</li> <li>• <b>Leitung:</b> 10 m, 8-adrig</li> <li>• <b>Beschreibung:</b> Geschirmt</li> <li>• <b>Hinweis:</b> Verlängerungsleitung S300 Mini Remote</li> </ul>	DOL-1SS2G10ME15KM3	6042340
	<ul style="list-style-type: none"> <li>• <b>Anschlussart Kopf A:</b> Dose, M12, 7-polig, gerade, SICK-codiert</li> <li>• <b>Anschlussart Kopf B:</b> Offenes Leitungsende</li> <li>• <b>Leitung:</b> 15 m, 8-adrig</li> <li>• <b>Beschreibung:</b> Geschirmt</li> <li>• <b>Hinweis:</b> Verlängerungsleitung S300 Mini Remote</li> </ul>	DOL-1SS2G15ME15KM3	6042341
	<ul style="list-style-type: none"> <li>• <b>Anschlussart Kopf A:</b> Dose, M12, 7-polig, gerade, SICK-codiert</li> <li>• <b>Anschlussart Kopf B:</b> Offenes Leitungsende</li> <li>• <b>Leitung:</b> 2,5 m, 8-adrig</li> <li>• <b>Beschreibung:</b> Geschirmt</li> <li>• <b>Hinweis:</b> Verlängerungsleitung S300 Mini Remote</li> </ul>	DOL-1SS2G2M5E15KM3	6042337
	<ul style="list-style-type: none"> <li>• <b>Anschlussart Kopf A:</b> Dose, M12, 7-polig, gerade, SICK-codiert</li> <li>• <b>Anschlussart Kopf B:</b> Offenes Leitungsende</li> <li>• <b>Leitung:</b> 20 m, 8-adrig</li> <li>• <b>Beschreibung:</b> Geschirmt</li> <li>• <b>Hinweis:</b> Verlängerungsleitung S300 Mini Remote</li> </ul>	DOL-1SS2G20ME15KM3	6042342
	<ul style="list-style-type: none"> <li>• <b>Anschlussart Kopf A:</b> Dose, M12, 7-polig, gerade, SICK-codiert</li> <li>• <b>Anschlussart Kopf B:</b> Offenes Leitungsende</li> <li>• <b>Leitung:</b> 5 m, 8-adrig</li> <li>• <b>Beschreibung:</b> Geschirmt</li> <li>• <b>Hinweis:</b> Verlängerungsleitung S300 Mini Remote</li> </ul>	DOL-1SS2G5M0E15KM3	6042338
	<ul style="list-style-type: none"> <li>• <b>Anschlussart Kopf A:</b> Dose, M12, 7-polig, gerade, SICK-codiert</li> <li>• <b>Anschlussart Kopf B:</b> Offenes Leitungsende</li> <li>• <b>Leitung:</b> 7,5 m, 8-adrig</li> <li>• <b>Beschreibung:</b> Geschirmt</li> <li>• <b>Hinweis:</b> Verlängerungsleitung S300 Mini Remote</li> </ul>	DOL-1SS2G7M5E15KM3	6042339

## SICK AUF EINEN BLICK

SICK ist einer der führenden Hersteller von intelligenten Sensoren und Sensorlösungen für industrielle Anwendungen. Ein einzigartiges Produkt- und Dienstleistungsspektrum schafft die perfekte Basis für sicheres und effizientes Steuern von Prozessen, für den Schutz von Menschen vor Unfällen und für die Vermeidung von Umweltschäden.

Wir verfügen über umfassende Erfahrung in vielfältigen Branchen und kennen ihre Prozesse und Anforderungen. So können wir mit intelligenten Sensoren genau das liefern, was unsere Kunden brauchen. In Applikationszentren in Europa, Asien und Nordamerika werden Systemlösungen kundenspezifisch getestet und optimiert. Das alles macht uns zu einem zuverlässigen Lieferanten und Entwicklungspartner.

Umfassende Dienstleistungen runden unser Angebot ab: SICK LifeTime Services unterstützen während des gesamten Maschinenlebenszyklus und sorgen für Sicherheit und Produktivität.

**Das ist für uns „Sensor Intelligence.“**

## WELTWEIT IN IHRER NÄHE:

Ansprechpartner und weitere Standorte → [www.sick.com](http://www.sick.com)