



WL11-2P2432

W11-2

LICHTTASTER UND LICHTSCHRANKEN

SICK
Sensor Intelligence.

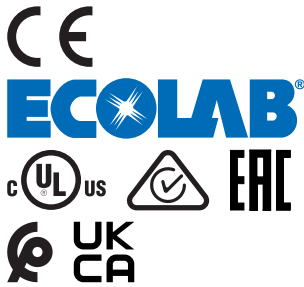


Bestellinformationen

Typ	Artikelnr.
WL11-2P2432	1048542

Weitere Geräteausführungen und Zubehör → www.sick.com/W11-2

Abbildung kann abweichen



Technische Daten im Detail

Merkmale

Funktionsprinzip	Reflexions-Lichtschränke
Funktionsprinzip Detail	Mit Mindestabstand zum Reflektor (Doppellinsensystem)
Abmessungen (B x H x T)	15,6 mm x 48,5 mm x 42 mm
Gehäuseform (Lichtaustritt)	Quaderförmig
Schaltabstand max.	0,15 m ... 10 m ¹⁾
Schaltabstand	0,15 m ... 8 m ¹⁾
Fokus	Ca. 2,2°
Lichtart	Sichtbares Rotlicht
Lichtsender	LED ²⁾
Lichtfleckgröße (Entfernung)	Ø 50 mm (3 m)
Abstrahlwinkel	Ca. 2,2°
Wellenlänge	640 nm
Einstellung	Einfach-Teach-in-Taste

¹⁾ Reflektor PL80A.

²⁾ Mittlere Lebensdauer: 100.000 h bei T_U = +25 °C.

Mechanik/Elektrik

Versorgungsspannung U_B	10 V DC ... 30 V DC ¹⁾
Restwelligkeit	< 5 V _{ss} ²⁾
Stromaufnahme	30 mA ³⁾
Schaltausgang	PNP
Schaltfunktion	Antivalent
Schaltart	Hell-/dunkelschaltend
Signalspannung PNP HIGH/LOW	U _v - 2,5 V / ca. 0 V
Ausgangsstrom I_{max}	≤ 100 mA
Ansprechzeit	≤ 2,5 ms ⁴⁾
Schaltfrequenz	200 Hz ⁵⁾
Anschlussart	Stecker M12, 4-polig
Schutzschaltungen	A ⁶⁾ C ⁷⁾ D ⁸⁾
Schutzklasse	III
Gewicht	120 g
Polfilter	✓
Gehäusematerial	Kunststoff, ABS
Werkstoff, Optik	Kunststoff, PMMA
Schutzart	IP66 IP67 IP69K
Umgebungstemperatur Betrieb	-30 °C ... +60 °C
Umgebungstemperatur Lager	-40 °C ... +75 °C
UL-File-Nr.	NRKH.E181493 & NRKH7.E181493

¹⁾ Grenzwerte bei Betrieb in kurzschlussgeschütztem Netz max. 8 A.

²⁾ Darf U_v-Toleranzen nicht über- oder unterschreiten.

³⁾ Ohne Last.

⁴⁾ Signallaufzeit bei ohmscher Last.

⁵⁾ Bei Hell-Dunkel-Verhältnis 1:1.

⁶⁾ A = U_v-Anschlüsse verpolsicher.

⁷⁾ C = Störpulsunterdrückung.

⁸⁾ D = Ausgänge überstrom- und kurzschlussfest.

Sicherheitstechnische Kenngrößen

MTTF_D	1.806 Jahre
DC_{avg}	0 %

Zertifikate

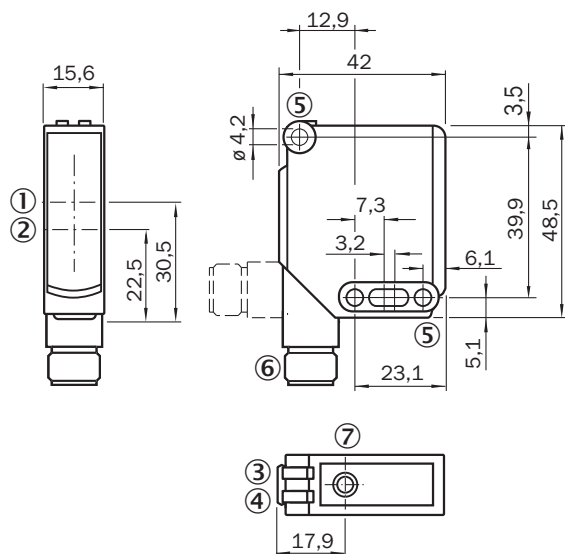
EU declaration of conformity	✓
UK declaration of conformity	✓
ACMA declaration of conformity	✓
Moroccan declaration of conformity	✓
China RoHS	✓

ECOLAB certificate	✓
cULus certificate	✓
EAC certificate / DoC	✓
Photobiological safety (DIN EN 62471) certificate	✓

Klassifikationen

ECLASS 5.0	27270902
ECLASS 5.1.4	27270902
ECLASS 6.0	27270902
ECLASS 6.2	27270902
ECLASS 7.0	27270902
ECLASS 8.0	27270902
ECLASS 8.1	27270902
ECLASS 9.0	27270902
ECLASS 10.0	27270902
ECLASS 11.0	27270902
ECLASS 12.0	27270902
ETIM 5.0	EC002717
ETIM 6.0	EC002717
ETIM 7.0	EC002717
ETIM 8.0	EC002717
UNSPSC 16.0901	39121528

Maßzeichnung

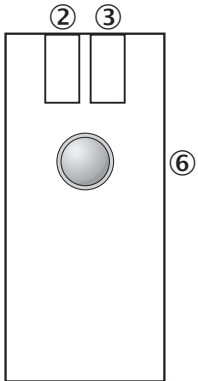


Maße in mm

- ① Optikachse, Sender
- ② Optikachse, Empfänger
- ③ Anzeige-LED gelb: Status Lichtempfang

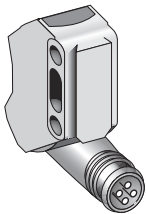
- ④ Anzeige-LED grün: Versorgungsspannung aktiv
- ⑤ Durchgangsbohrung ø 4,2 mm
- ⑥ Stecker M12, 4-polig

Einstellmöglichkeiten Teach-in

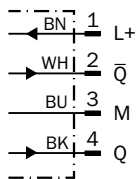


- ② Anzeige-LED gelb: Status Lichtempfang
- ③ Anzeige-LED grün: eingeschaltet, Teach-in-Modus I,
- ③ Anzeige-LED blau: Teach-in-Betrieb II
- ⑥ Einfacher Teach-in-Taste,
- ⑥ Funktion 1: Teach-in-Empfindlichkeit am Reflektor,
- ⑥ Funktion 2: Wechsel Betriebs-/Teach-in-Modus

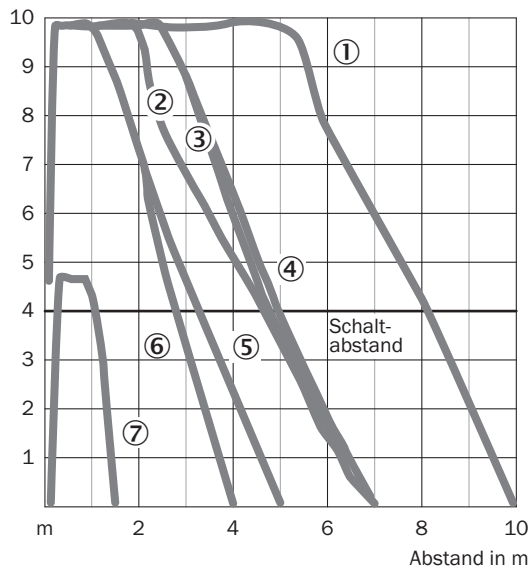
Anschlussart



Anschlussschema Cd-083

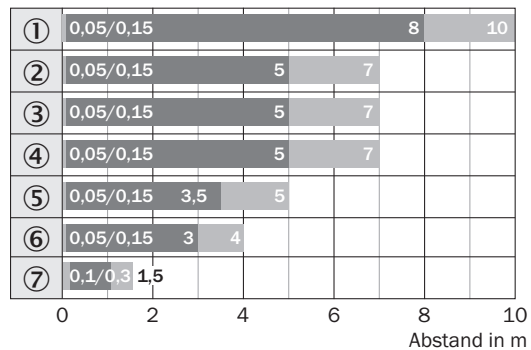


Kennlinie



- ① Reflektor PL80A
- ② Reflektor C110A
- ③ Reflektor PL50A
- ④ Reflektor PL40A
- ⑤ Reflektor PL30A
- ⑥ Reflektor PL20A
- ⑦ Reflexionsfolie Diamond Grade

Schaltabstand-Diagramm



■ Schaltabstand ■ typ. max. Schaltabstand

- ① Reflektor PL80A
- ② Reflektor C110A
- ③ Reflektor PL50A
- ④ Reflektor PL40A
- ⑤ Reflektor PL30A
- ⑥ Reflektor PL20A
- ⑦ Reflexionsfolie Diamond Grade

Empfohlenes Zubehör

Weitere Geräteausführungen und Zubehör → www.sick.com/W11-2

	Kurzbeschreibung	Typ	Artikelnr.
Befestigungstechnik			
	<ul style="list-style-type: none"> Beschreibung: Befestigungswinkel, groß Material: Edelstahl Details: Edelstahl Lieferumfang: Inkl. Befestigungsmaterial Geeignet für: W11-2, W12-3, W16 	BEF-WG-W12	2013942
	<ul style="list-style-type: none"> Beschreibung: Universal-Befestigungswinkel für Reflektoren Abmessungen (B x H x L): 85 mm x 90 mm x 35 mm Material: Stahl Details: Stahl, verzinkt Geeignet für: C110A, P250, PL20, PL30A, PL40A, PL80A 	BEF-WN-REFX	2064574
	<ul style="list-style-type: none"> Beschreibung: Platte N11N für Universalklemmhalter Material: Edelstahl Details: Edelstahl 1.4571 (Platte), Edelstahl 1.4408 (Klemmhalter) Lieferumfang: Universalklemmhalter (5322627), Befestigungsmaterial Verwendbar für: DeltaPac, Glare, WTD20E 	BEF-KHS-N11N	2071081
Reflektoren und Optik			
	<ul style="list-style-type: none"> Beschreibung: Rechteckig, anschraubbar Abmessungen: 40 mm 60 mm Umgebungstemperatur Betrieb: -30 °C ... +65 °C 	PL40A	1012720
Steckverbinder und Leitungen			
	<ul style="list-style-type: none"> Anschlussart Kopf A: Stecker, M12, 4-polig, gerade, A-codiert Beschreibung: Ungeschirmt Anschlussstechnik: Schraubklemmen Zulässiger Leiterquerschnitt: ≤ 0,75 mm² 	STE-1204-G	6009932
	<ul style="list-style-type: none"> Anschlussart Kopf A: Dose, M12, 4-polig, gerade, A-codiert Anschlussart Kopf B: Offenes Leitungsende Signalart: Sensor-/Aktor-Leitung Leitung: 5 m, 4-adrig, PVC Beschreibung: Sensor-/Aktor-Leitung, ungeschirmt Einsatzbereich: Chemikalienbereich, Unbelastete Zonen 	YF2A14-050V-B3XLEAX	2096235
	<ul style="list-style-type: none"> Anschlussart Kopf A: Dose, M12, 4-polig, gerade, A-codiert Anschlussart Kopf B: Offenes Leitungsende Signalart: Sensor-/Aktor-Leitung Leitung: 5 m, 4-adrig, PUR, halogenfrei Beschreibung: Sensor-/Aktor-Leitung, ungeschirmt Einsatzbereich: Unbelastete Zonen, Öl- /Schmiermittelbereich, Roboter, Schleppkettenbetrieb 	YF2A14-050U-B3XLEAX	2095608

SICK AUF EINEN BLICK

SICK ist einer der führenden Hersteller von intelligenten Sensoren und Sensorlösungen für industrielle Anwendungen. Ein einzigartiges Produkt- und Dienstleistungsspektrum schafft die perfekte Basis für sicheres und effizientes Steuern von Prozessen, für den Schutz von Menschen vor Unfällen und für die Vermeidung von Umweltschäden.

Wir verfügen über umfassende Erfahrung in vielfältigen Branchen und kennen ihre Prozesse und Anforderungen. So können wir mit intelligenten Sensoren genau das liefern, was unsere Kunden brauchen. In Applikationszentren in Europa, Asien und Nordamerika werden Systemlösungen kundenspezifisch getestet und optimiert. Das alles macht uns zu einem zuverlässigen Lieferanten und Entwicklungspartner.

Umfassende Dienstleistungen runden unser Angebot ab: SICK LifeTime Services unterstützen während des gesamten Maschinenlebenszyklus und sorgen für Sicherheit und Produktivität.

Das ist für uns „Sensor Intelligence.“

WELTWEIT IN IHRER NÄHE:

Ansprechpartner und weitere Standorte → www.sick.com